

RODINNÝ DŮM PYRAMIS

RODINNÝ DŮM PYRAMIS JE URČENÝ PRO 5 OSOB. DOMINANTOU DOMU JE SKLENĚNÝ ŠTÍT, KTERÝM JDE DO DOMU NEJVÍCE SVĚTLA.

CHODBOU SE VCHÁZÍ DO NEJVĚTŠÍ OTEVŘENÉ MÍSTNOSTI, KDE SE NACHÁZÍ KUCHYŇSKÝ KOUT, JÍDELNA A ZA SCHODIŠTĚM MENŠÍ OBÝVACÍ POKOJ S VÝHLEDEM DO PŘÍRODY. LOŽNICE V PŘÍZEMÍ A 2 DĚTSKÉ POKOJE S VLASTNÍMI SCHODY.



MOJE MYŠLENKA BYLA VYTVOŘIT RODINNÝ DŮM, KTERÝ BUDE PŮSOBIT SPÍŠE JAKO ODPOČINKOVÁ CHATA S VÝHLEDEM DO PŘÍRODY. JE TĚDY URČEN SPÍŠE DO ODLEHLEJŠÍCH ČÁSTÍ MĚSTA NEBO NA VESNICI, KDE BUDE SKLENĚNÝ ŠTÍT SMĚROVAT DO PŘÍRODY.

BÍLOU KLASICKOU OMÍTKU JSEM DOPLNILA KAMENNÝM OBKLADEM A TMAVĚ ŠEDÝMI KŘIDLICEMI. OKNA JSOU ZVENKU DŘEVĚNÁ (AŽ NA TY STŘEŠNÍ) A SLOUPY TAKTĚŽ.

V INTERIÉRU JSEM HODNĚ VYUŽÍVALA INDUSTRIÁLNÍ STYL, ALE ABY BYL MĚNĚ NUDNÝ, OŽIVILA JSEM HO ŽLUTOU A ORANŽOVOU BARVOU

SPECIFIKACE

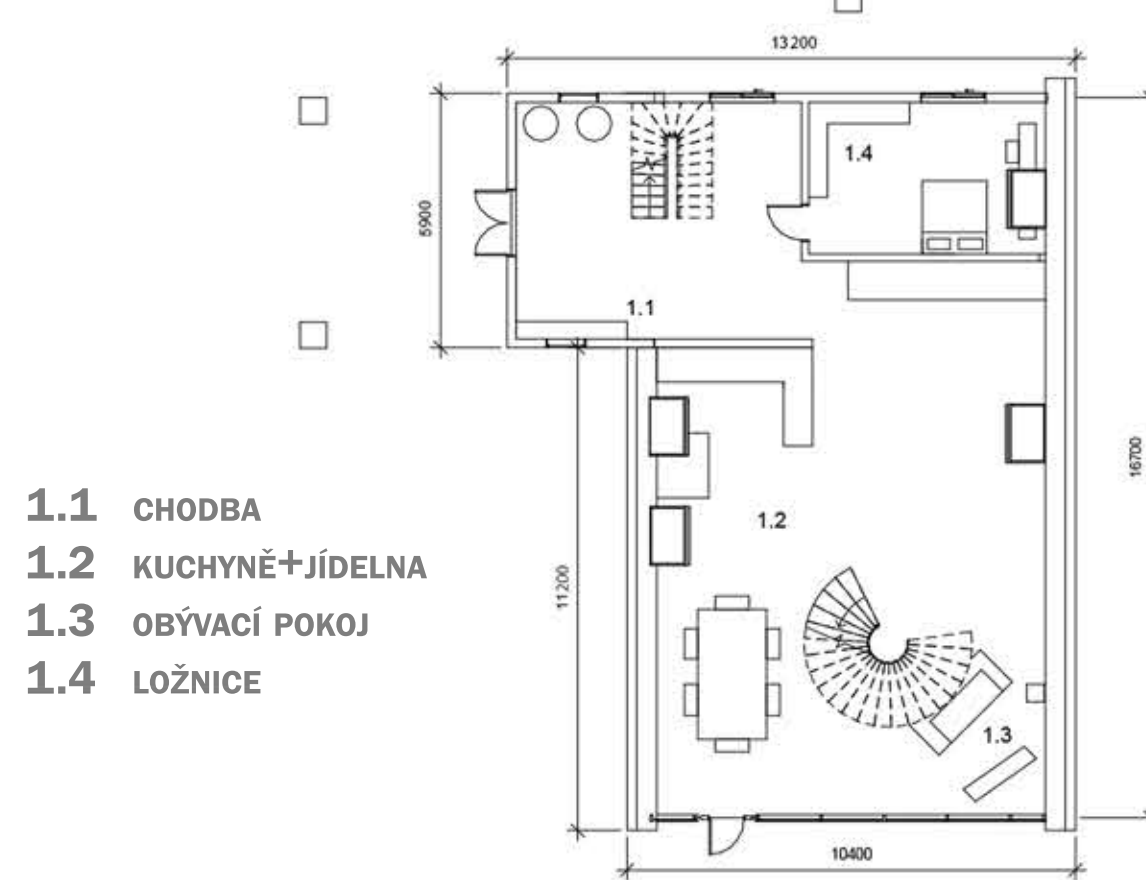
VÝROBKU

VELUX:

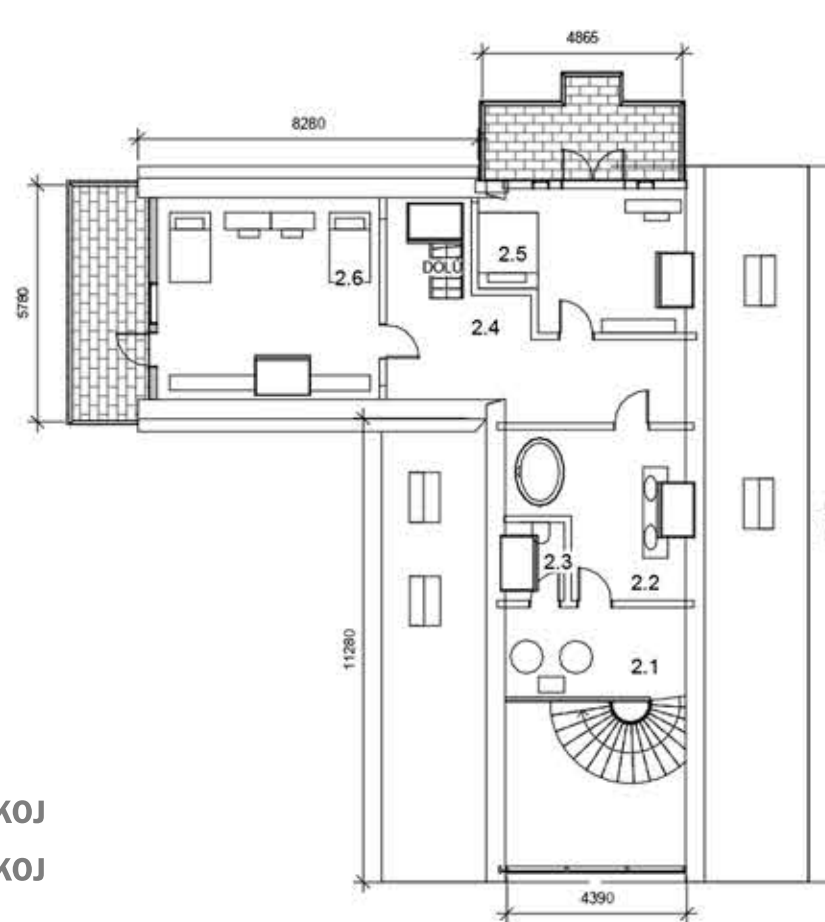
9x UK10
134x160



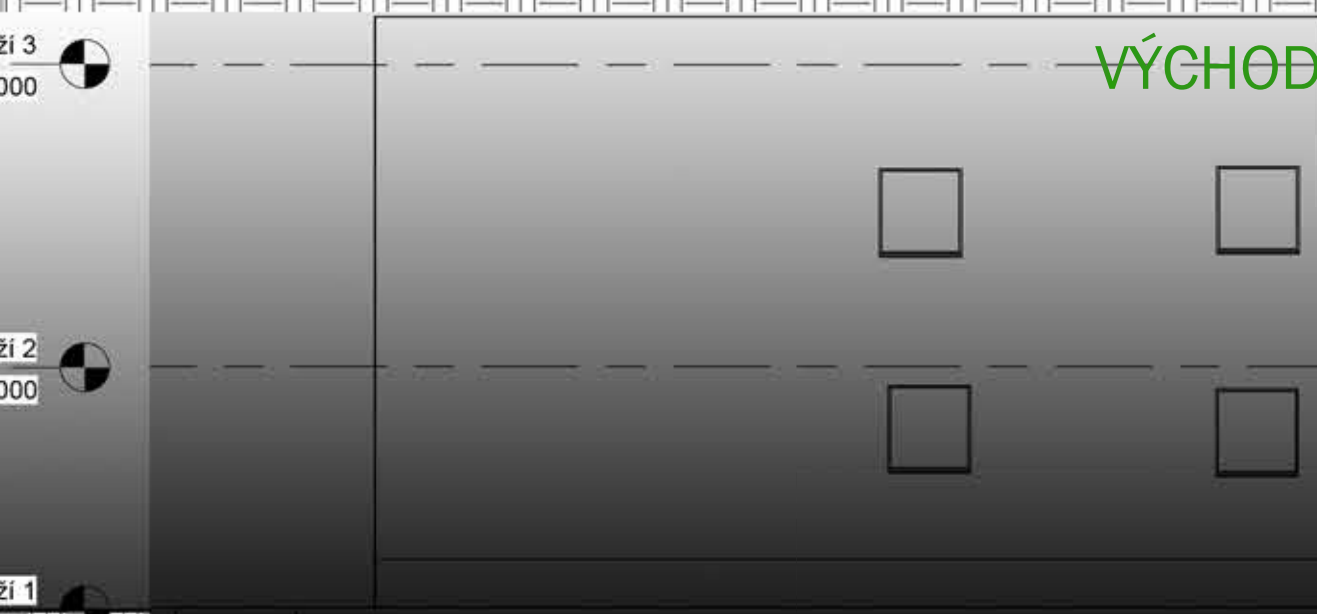
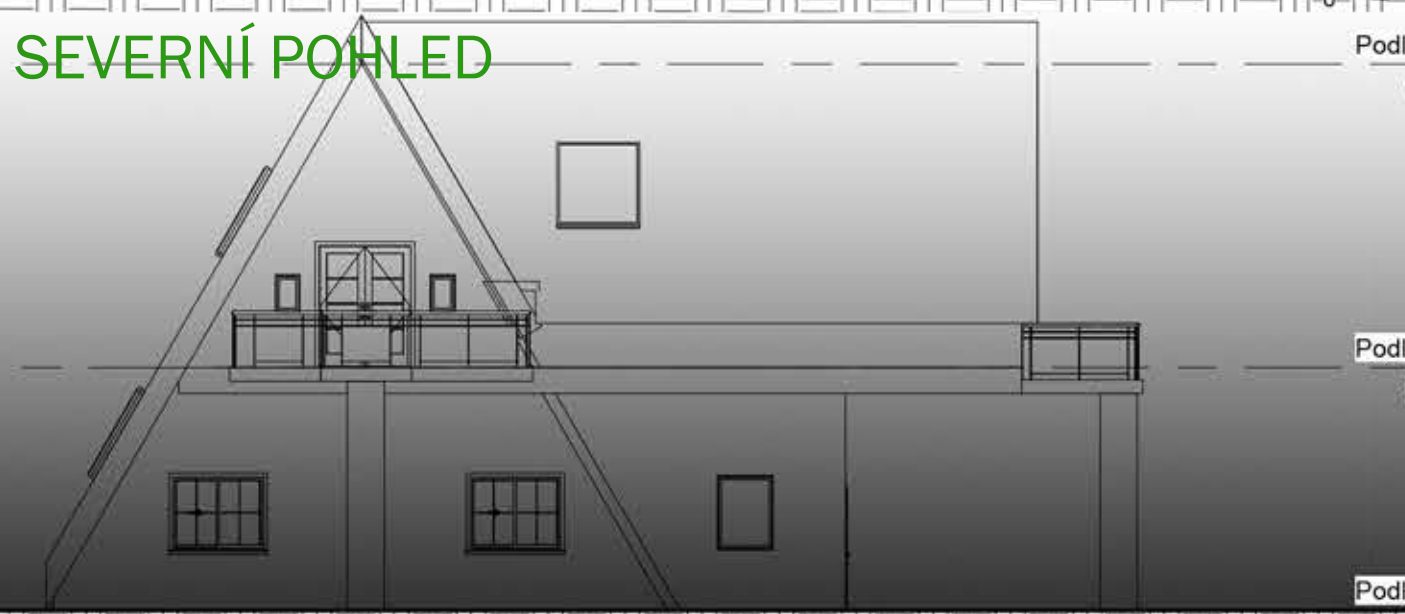
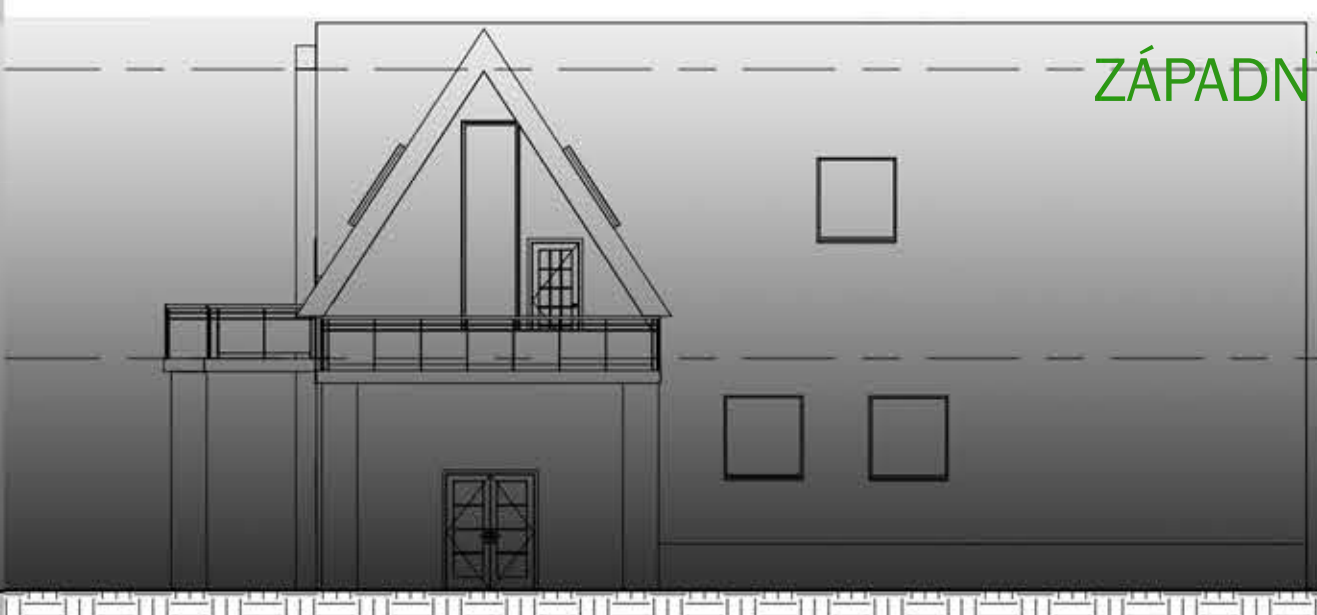
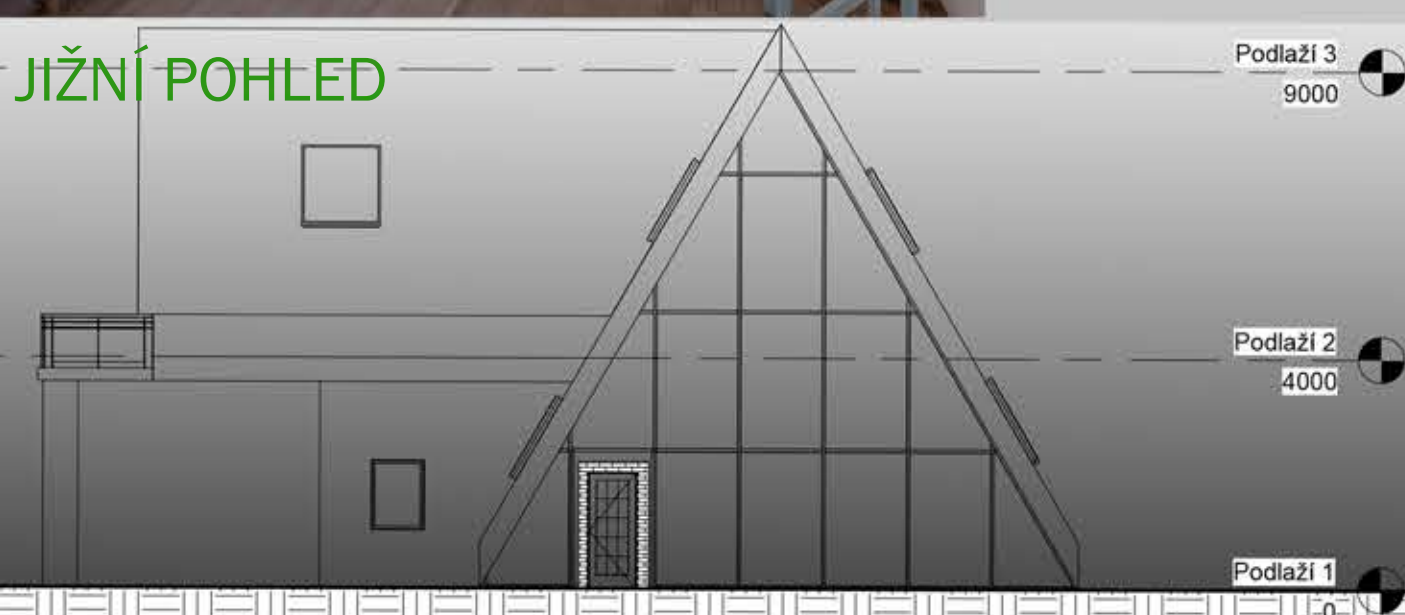
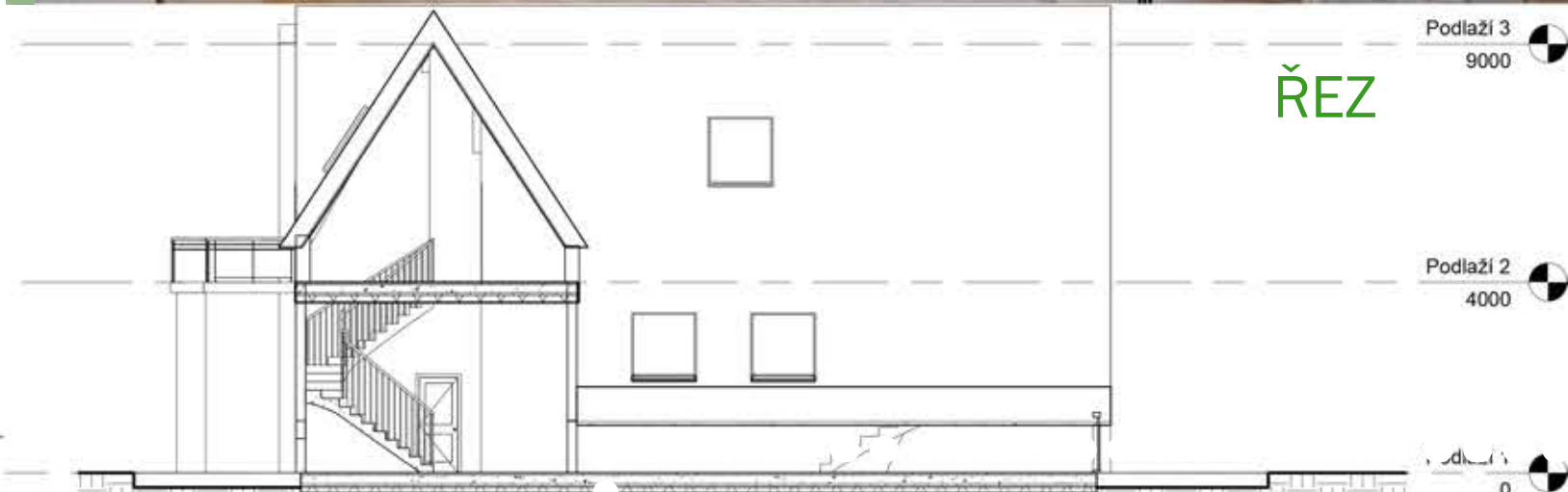
ČERSTVÝ VZDUCH A SLUNEČNÍ PAPSRY JSOU PRO NÁS DŮLEŽITÉ, STŘEŠNÍ OKNA NÁM POMOHOU TYTO PODMÍNKY ŽIVOTA ZLEPŠIT



1 Podlaží 1
1:100



2 Podlaží 2
1:100



KATEGORIE 1.
RODINNÝ DŮM

2019/2020

AUTORKA PROJEKTU :
ELIŠKA ŠEVČÍKOVÁ

REKONSTRUKCE
A ARCHITEKTURA
ROČNÍK 2.
SPŠ STAVEBNÍ,
KUDELOVA 8
BRNO

VEDOUCÍ PROJEKTU: JANA
LEISCHNEROVÁ



VELUX®

LUMION